

Deviancia



Deviancia

Elhajlás, (helyes) úttól való eltérés.

Deviáns viselkedés

Olyan viselkedésforma, amely a társadalom többsége által elfogadott normát, normákat sért.



Társas együttélésünket az teszi lehetővé, hogy az emberek többsége alkalmazkodik az érvényes normákhoz, viselkedési szabályokhoz.



Ugyanakkor mindig vannak olyanok is, akik megszegik ezeket a normákat.

A társadalmat nem lehet egyszerűen „normaszegőkre” és „normakövetőkre” felosztani. Az életünk során mindannyian megsértünk ilyen-olyan normákat.



Nem mindegy azonban, hogy milyen típusú és súlyosságú normasértést követünk el.

A normák megszegése nem mindig deviáns!

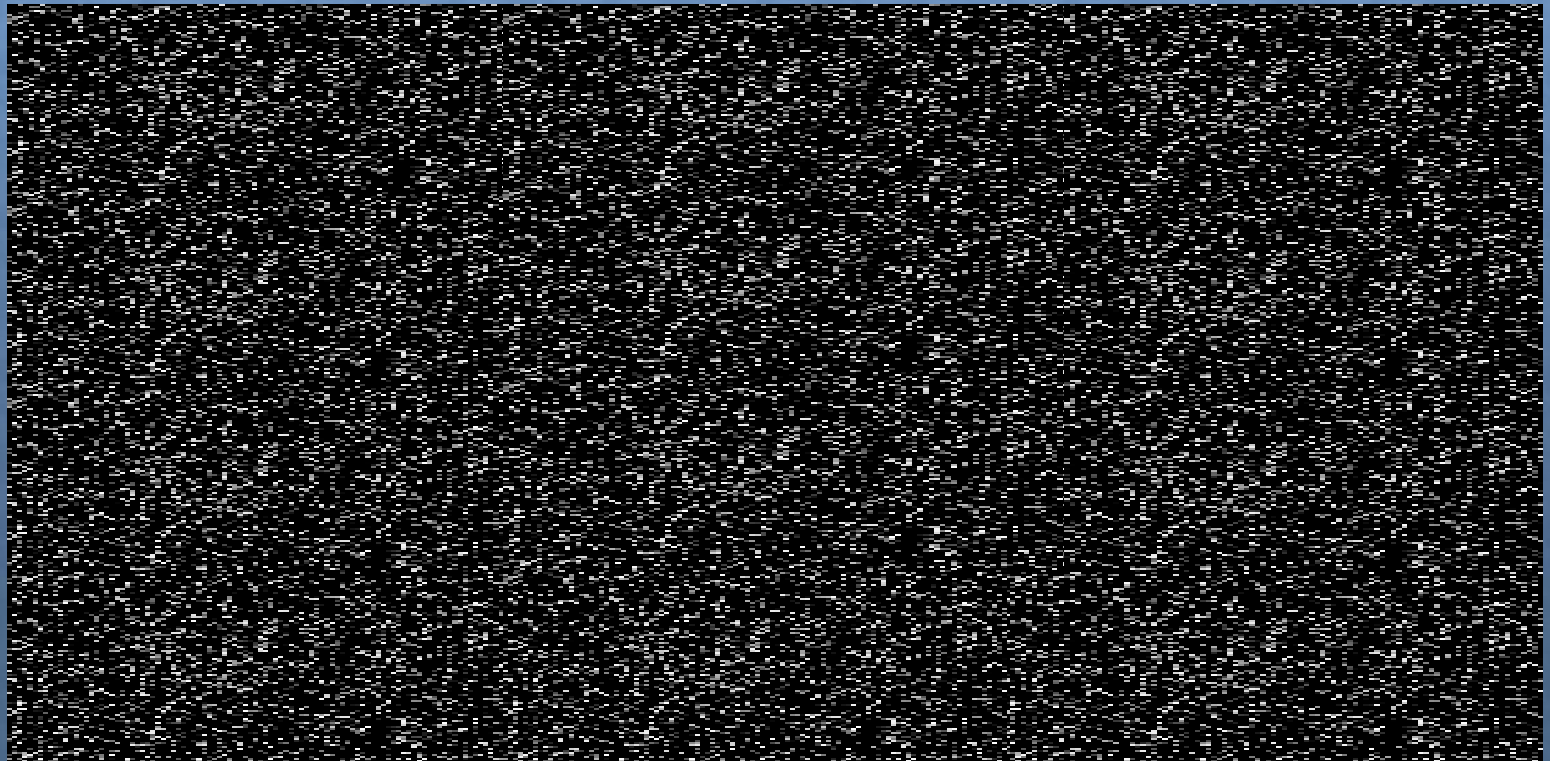
Abban a társadalomban, ahol senki nem térne el az elfogadott szabályoktól, normáktól minden fejlődés leállna. (→ Emil Durkheim)



Szerinted hol húzódik a határ a társadalom számára hasznos, illetve káros normasértések között?

A normaszegő viselkedésformák következményei nem egyforma súlyosságúak, az általuk okozott társadalmi zavarok mértéke különböző.

Deviánsnak a súlyosan normaszegő és jelentős társadalmi problémákat okozó viselkedést tekintjük.



**A deviáns viselkedés megítélése relatív:
történelmi kortól / adott kultúrától / társadalomtól /
csoporttól függ, hogy egy cselekvés deviánsnak számít-e.**



A normák változnak az idők során.



Különböző társadalmak – eltérő normák



Adott társadalom – eltérő csoportnormák



A normák változnak az idők során.



Keress más példákat is!



Különböző társadalmak – eltérő normák



Keress más példákat is!



Adott társadalomban – eltérő csoportnormák



Keress más példákat is!

Devianciák

Öngyilkosság

Illegális drogfogyasztás

Alkoholfogyasztás

Bűnözés, prostitúció

Lelki betegségek





Öngyilkosság

A szociológia az öngyilkossággal kapcsolatos társadalmi tényezőket vizsgálja.

Legismertebb magyarázat (Durkheim): **anómia** („zavaros társadalmi viszonyok”) = a régi társadalmi normák meggyengülnek, de az azokat felváltó újak még nem elég erősek. Nehéz eldönteni, mi érték – mi nem.

Nemzetközi viszonylatban az öngyilkosok aránya Magyarországon hosszú ideje igen magas.

Az öngyilkosságot elkövetők között eltérőek az arányok: nem, kor, társadalmi helyzet, stb. Egyes társadalmi csoportok veszélyeztetettsége nagyobb.





Alkoholfogyasztás, alkoholizmus

Alkoholt fogyasztani a mi kultúránkban elfogadott dolog, de bizonyos határok betartását elvárja a társadalom.

Alkoholista: olyan személy, akinek az életében (család, munka, egészségi állapot) az alkohol fogyasztása súlyos problémákat okoz. (szociológia)

Az alkoholizmust betegségnek tekintjük.

A férfiak között több az alkoholista, de a nők aránya növekszik.

Hazánk nemzetközi viszonylatban az elsők között van az alkoholisták számát tekintve.





Illegális drogfogyasztás, drogfüggőség

Drogok:

- Olyan anyagok, amelyek befolyásolják a mentális működést és ítélőképességet + fogyasztásukat tiltják.
- Amelyek fogyasztása nem tiltott, de fogyasztásuk veszélyes és függőséghez vezethet.

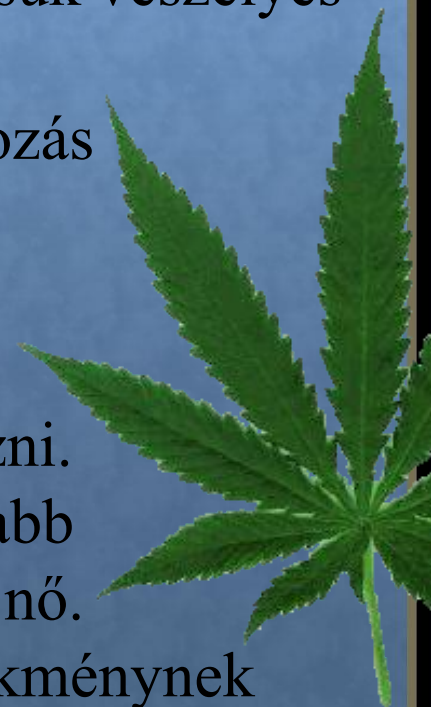
Sokféle drog létezik, csoportosításuk → szabályozás eltérő lehet. (Pl. Magyarország / Hollandia)

A drogfogyasztás gyakran más devianciákkal jár együtt. (pl. bűnözés)

Társadalmi mértékét nehéz pontosan meghatározni.

Tendenciák: eltérő rendszerességgel egyre fiatalabb korosztály él drogokkal. Partydrogok használata nő.

Az illegális drogok fogyasztása nálunk bűncselekménynek számít. Társadalmi vita: könnyű drogok legalizálása.





Bűnözés, prostitúció

Büntetőjogi szabályok határozzák meg, mi számít bűncselekménynek.

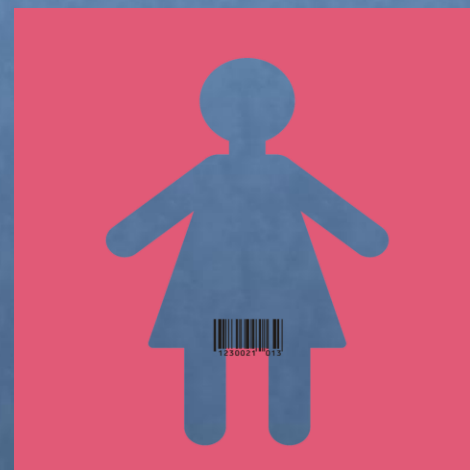
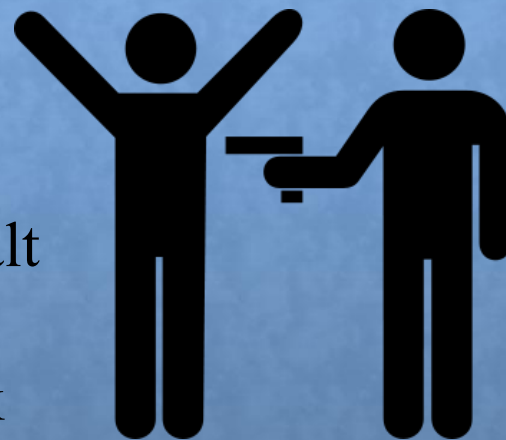
Mértékét meghatározni nehéz: ismertté vált \neq elkövetett.

Típusai közül a súlyosabbak közé tartozik a szervezett bűnözés. (\rightarrow csoportnormák)

A bűnözés okaira eltérő magyarázatok vannak. (Szociológián belül is.)

Vitatott a büntetés bűnmegelőző szerepe. Hazánk a közepes bűnözési gyakoriságú országok közé tartozik.

Az elmúlt években a vagyon elleni bűncselekmények aránya nőtt.





Lelki betegségek

Nehezen meghatározható deviancia.

A felnőtt lakosság jelentős hányada érintett.

(Egyes becslések szerint 25-30%)

Leggyakoribb lelki betegség a depresszió.

Depresszió állhat a következő tünetek háttérében:
levert hangulat, üresség érzése / érdeklődés, öröm hiánya / súlyproblémák / fáradtság, energiahiany /
bűntudat, önvád / gondolkodási, döntési zavar /
visszatérő öngyilkossági gondolatok.

A többi devianciával ellentétben itt a nők aránya nagyobb.

Társadalmi megítélése változóban, jellemzően már nem elítélik, hanem segítségre szorulóknak tekintik a depressziósokat.



